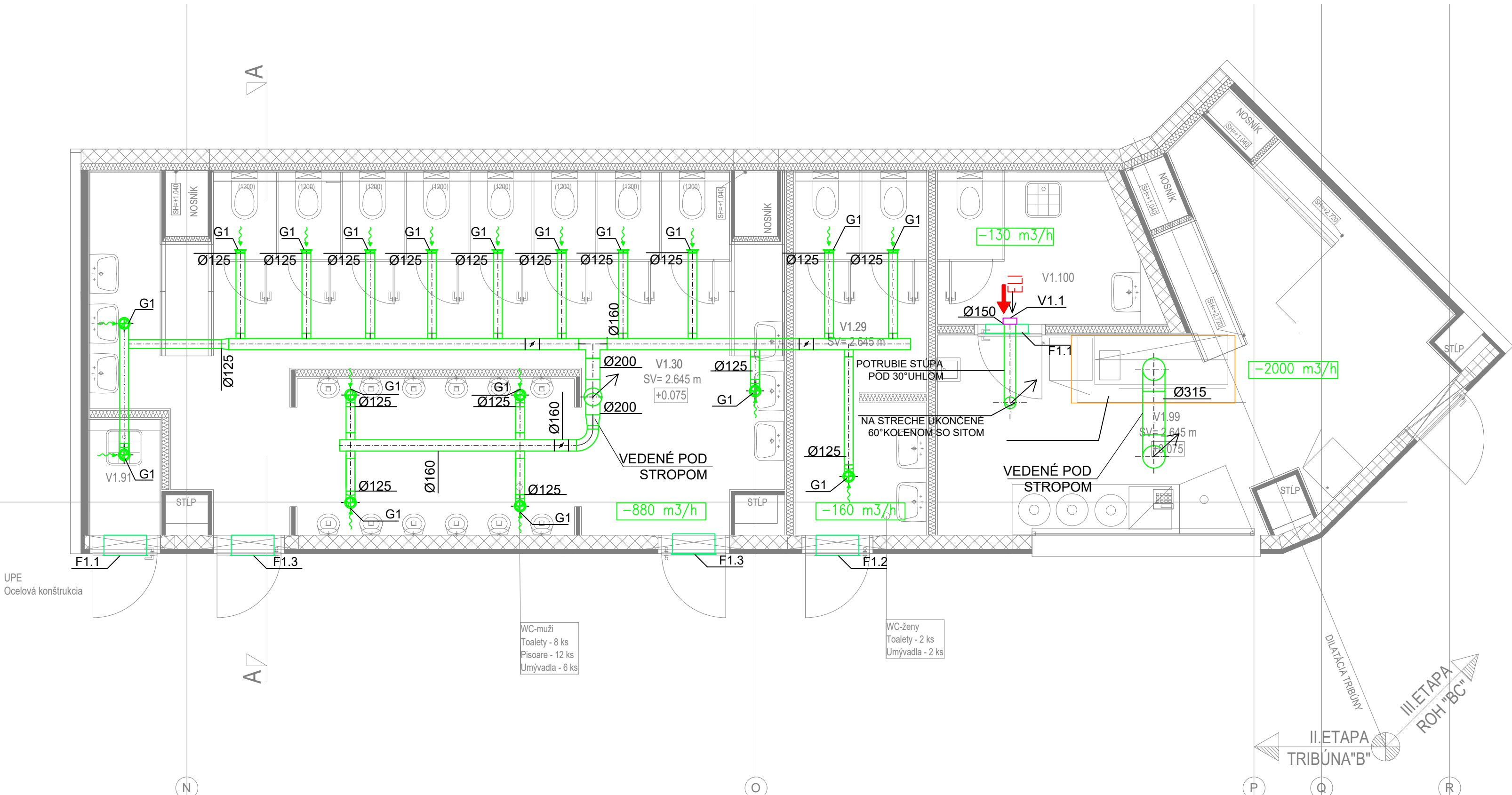
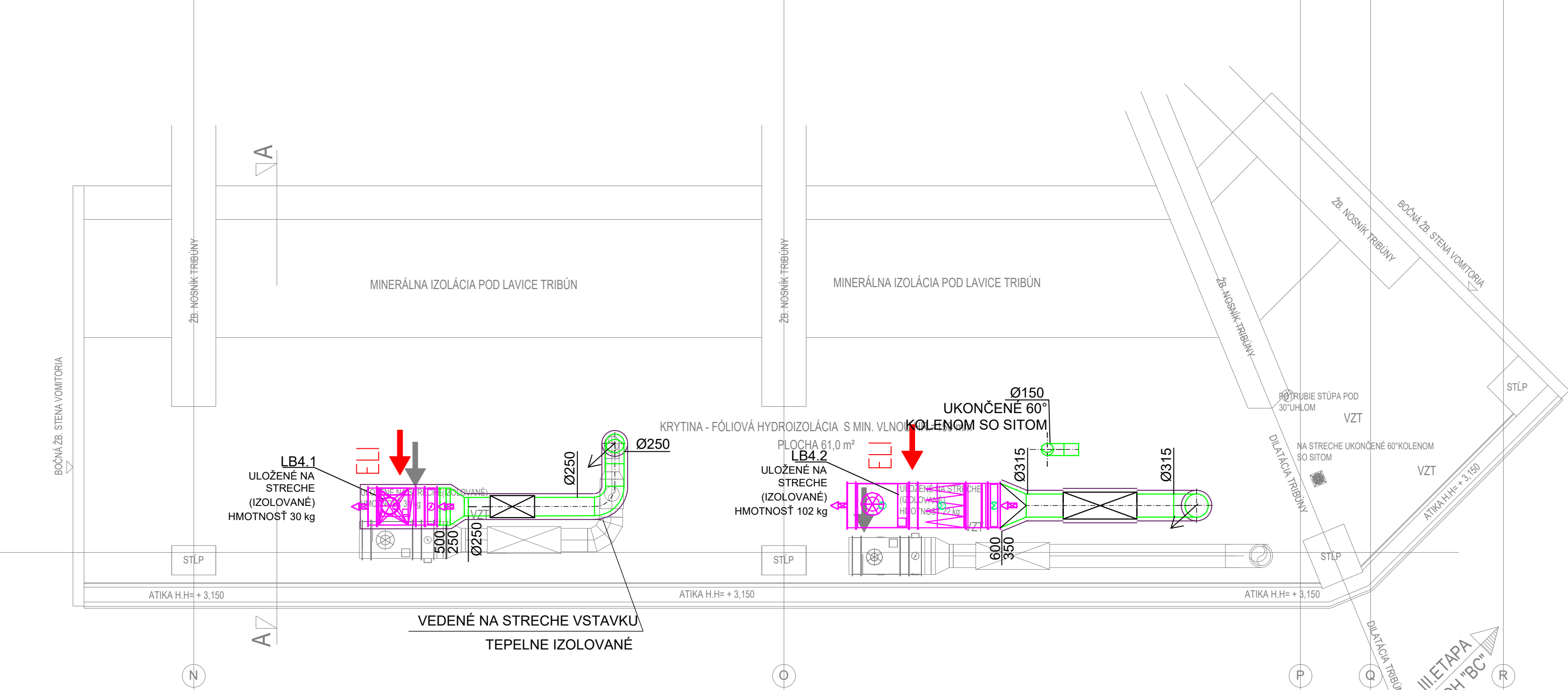


PÔDORYS 1.NP  
(Vstavok "B4")



PÔDORYS STRECHY  
(Vstavok "B4")



LEGENDA MIESTNOSTÍ - VSTAVOK B4

OZNAČENIE	NÁZOV MIESTNOSTI	PLOCHA [m <sup>2</sup> ]	PODLAHA	STENA
V1.29	WC - ŽENY	9.31	DLAŽBA	W2/W3
V1.30	WC - MUŽI	46.17	DLAŽBA	W2/W3
V1.91	UPRATOVACIA MIESTNOSŤ	1.60	DLAŽBA	W2/W3
V1.99	BUKET	25.47	DLAŽBA	W2/W3
V1.100	ZÁZEMIE	5.97	DLAŽBA	W2/W3

SKLADBY STIEN - VSTAVKY

OBVODOVÁ STENA:

- S1-V - VNÚTORNÁ VÁPENOCEMENTOVÁ OMIETKA HR. 10 mm
- PÓRBOETONOVÉ TVÁRNICE HR. 200 mm
- LEPIACA MALTA HR. CCA 5 mm
- TEPELNÁ IZOLÁCIA - MINERÁLNA VLNÁ HR. 60 mm
- LEPIACA MALTA HR. CCA 5 mm
- VOJNAKÁ OMIETKA - SILIKATOVÁ

KAPOTOVANIE STĽPOV, NOSNÍKOV

- S2-V - TEPELNÁ IZOLÁCIA - MINERÁLNA VLNÁ HR. 50 mm
- PAROZÁBRANA
- 2x SÁDROKARTÓNOVÁ DOSKA HR. 12,5 mm
- MALBA - DIFÚZNA V HYGIEN. MIESTNOSTI: KER.OBKĽAD DO v=2000mm

PRIEČKA HR. 100, 125, 150 mm

- S3-V - MALBA - DIFÚZNA V HYGIEN. MIESTNOSTI: KER.OBKĽAD DO v=2000mm
- 2x SÁDROKARTÓNOVÁ DOSKA HR. 12,5 mm
- TEPELNÁ IZOLÁCIA - MINERÁLNA VLNÁ HR. 50, 75, 100 mm
- 2x SÁDROKARTÓNOVÁ DOSKA HR. 12,5 mm
- MALBA - DIFÚZNA V HYGIEN. MIESTNOSTI: KER.OBKĽAD DO v=2000mm
- \*\*PRI MOKROM PREVEDENÍ (HG PRIEST.) POD DLAŽBU APLIKOVAŤ HYDROIZOL. MEMBRÁNU
- \*\*\*PRI MOKROM PREVEDENÍ ZELENÝ IMPREGNOVANÝ SÁDROKARTÓN
- \*\*\*\*PRI POŽIARNÝCH STENÁCH RÚŽOVÝ IMPREGNOVANÝ SÁDROKARTÓN RF- PODLA PROJ. DOKUM. PO.

PREDSTENA ZO STRANY MUROVANEJ STENY

- S4-V - PÓRBOETONOVÉ TVÁRNICE HR. 200 mm
- TEPELNÁ IZOLÁCIA - MINERÁLNA VLNÁ HR. 100 mm
- 2x SÁDROKARTÓNOVÁ DOSKA HR. 12,5 mm
- MALBA - DIFÚZNA V HYGIEN. MIESTNOSTI: KER.OBKĽAD DO v=2000mm
- \*\*PRI MOKROM PREVEDENÍ (HG PRIEST.) POD DLAŽBU APLIKOVAŤ HYDROIZOL. MEMBRÁNU
- \*\*\*PRI MOKROM PREVEDENÍ ZELENÝ IMPREGNOVANÝ SÁDROKARTÓN
- \*\*\*\*PRI POŽIARNÝCH STENÁCH RÚŽOVÝ IMPREGNOVANÝ SÁDROKARTÓN RF- PODLA PROJ. DOKUM. PO.

SANITÁRNE DELIACE STENY WC

- S5-V - DTD DOSKY LAMINOVANÉ HR. 30mm
- FARBA SIVÁ

SKLADBY PODLAHY

A STRECHY - VSTAVKY

SKLADBY PODLAH:

- P1-V - POVRCHOVÁ ÚPRAVA VÁK. LEGENDA MIESTNOSTÍ
- TEKUTÁ HYDROIZOLAČNÁ FÓLIA PRI MOKR. PREV.
- VYSTUŽENÝ POTER HR. 70 - 85 mm (vák. povrch úprava)
- TEP. IZOLÁCIA PODLAHOVÁ - EPS - HR. 90mm
- HYDROIZOLÁCIA - ASFALTOVÉ PÁSY S VLOŽKOU Z HLINÍKOVEJ FÓLIE
- ZÁKLADOVÁ DOSKA PODLA STATIKY HR. 250mm
- PODKLADNÝ BETÓN HR. 50mm
- ZHUTNENÉ ŠTRKOVÉ LÔŽKO HR. 150mm
- PŮVODNÝ TEREN

SKLADBY STRECHY VSTAVKOV:

- ST1-V - STREŠNÁ FÓLIA
- GEOTEXTILIA 200G/M2
- TEPELNÁ IZOLÁCIA - MINER. VLNÁ HR. 50mm
- TEPELNÁ IZOLÁCIA HR. 100mm
- PAROZÁBRANA
- OCELOVÝ TRAPEZOVÝ PLECH - PODLA STATIKY
- OCELOVÁ NOSNÁ KONŠTRUKCIA
- KRYCIA PE FÓLIA HR. 0,25 mm
- KAZETOVÝ PODHLAD ZOŠIKMENA SDK + MALBA

LEGENDA MATEI

- 1 - MUROVANÁ OBVODOVÁ STENA S1
- 2 - HLINÍKOVÉ OKNÁ A DVERE S IZOL.
- 3 - PLASTOPLECHOVÉ OPLECHOVANI
- 4 - ŽELEZOBETONOVÉ KONŠTRUKCIE
- 5 - ROLOVACIE PLNÉ MREŽE - TYP PC

LEGENDA

- ODSÁVANÝ VZDUCH Z MIESTNOSTI
- VENTILÁTOR PRE ODVOD VZDUCHU
- DVERNÁ MREŽKA
- TANIEROVÝ VENTIL
- TLMIČ HLUKU

IZOLÁCIA TEPELNÁ, TYP 2, HR.20mm

POZNÁMKA:

PROJEKTOVÁ DOKUMENTÁCIA JE SPRACOVANÁ PODLA PODKLADOV AKTUÁLNYCH V ČASE SPRACOVANIA PROJEKTU. PROJEKT RIEŠ KONCEPCIU, FUNKČNÉ A DISPOZIČNÉ VZŤAHY.

Informácie z tohto dokumentu môžu byť použité iba v súvislosti s týmto projektom. Informácie na tomto dokumente nesmú byť svojvoľne pozmenené, doplnené alebo odstránené.

V prípade, že bude potrebné previesť akékoľvek zmeny v tomto dokumente, jediným autorizovaným subjektom k týmto úkonom je firma ABC KLIMA KOŠICE s.r.o.

Projektant nenesie žiadnu zodpovednosť za zmeny uskutočnené bez jeho písomného súhlasu.

Projektant nenesie zodpovednosť za funkčnosť diela a dodržanie projektovaných parametrov v prípade záměny zariadení alebo fabrikátov.

Žiadne prvky, dáta a iné informácie z tejto dokumentácie nemôžu byť kopírované, alebo použité pre iné projekty bez výslovného predošlého súhlasu ABC KLIMA KOŠICE, s.r.o.

Nezváňajte tento výkres. Neprimeriavajte. Nezrovnalosti obrátom konzultujte s projektantom.

Pred zadaním do výroby všetky rozmery overiť na stavbe.

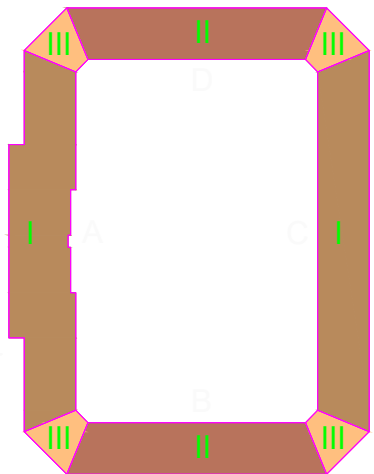
Pôvodná PD DÚR: Ing. Mgr. art. PAVOL ŠIMKO, ADF s.r.o.

Číslo rev.	Dátum	Opis revízie	Revíziu vykonal	Vypracoval
03				
02				
01	20.5.2022	Úpravy, zmeny a doplnenia dokumentácie pre účely realizácie diela II. a III. Etapy		
Názov stavby		KOŠICKÁ FUTBALOVÁ ARÉNA		
Miesto stavby		KOŠICE IV, KOŠICE - JUH Kat. územie: Južné mesto, ul. Pri Prachárni		
Stavebník		Košícká futbalová aréna a.s., Tr. SNP 48/A 040 11 KOŠICE		
Generálny dodávateľ				
Objednávateľ dokumentácie		Košícká futbalová aréna a.s., Tr. SNP 48/A 040 11 KOŠICE		
Projektový manažér		ING. ERIK HRNČIAR	Podpis:	Generálny projektant: HESCON s.r.o. NÁMESTIE SV. ANNY 2007209 811 01 BRATISLAVA Tel.: +421 (0)22 6553 700 WEB: www.hescon.sk
Hl. inžinier projektu		ING. ERIK HRNČIAR	Podpis:	Autor projektu: ADF s.r.o. KLARIESKÁ 12 811 01 BRATISLAVA Tel.: +421 (0)22 266 351 WEB: www.adf.sk
Vypracoval		Ing. P. Polák	Podpis:	Projektant časti: ABC KLIMA Košice s.r.o. Lubina 2 040 12 Košice Tel. č. 055/ 7890701 WEB: www.abcklimake.sk
Kontroloval		Ing. Z. Gamráťová	Podpis:	Označenie paré
Zodp. projektant		Ing. Z. Gamráťová	Podpis:	Autorizovaná pečiar
Stupeň		DOKUMENTÁCIA PRE REALIZÁCIU STAVBY		
Časť PD		D1. DOKUMENTÁCIA STAVEBNÝCH OBJEKTŮV A INŽINIERSKÝCH SIETI		
Objekt		SO 10.1. FUTBALOVÝ ŠTADIÓN I AŽ III. ETAPA		
Profesia		V22. VZDUCHOTECHNIKA		
Názov		PÔDORYS 1.NP - VSTAVKY-TRIBÚNA B4		
		Mierka	Formát	Dátum
		1:50	12x44	12/2018
Kód dokumentu				
Číslo projektu / zákazky				
2 0 1 8 0 1 2 K F A - D R S D 1 1 0 1 4 2 0 4 1 0 6 0 1				

ORIENTAČNÝ PLÁN BUDOVY ŠTADIÓNA

etapizácia samotného štadióna podľa hlavných stavieb

- 1.ETAPA: podľa požiadaviek štadión 3.kategórie = západná tribúna + východná tribúna + ihrisko
- 2.ETAPA: podľa požiadaviek štadión 4.kategórie = 2x kráske tribúny južná + severná
- 3.ETAPA: podľa požiadaviek dokončenie štadión 4.kategórie = 4x spojovacie ROHY tribún



Stavba: 2018-2019  
Výstavba: 2018-2019  
Výstavba: 2018-2019